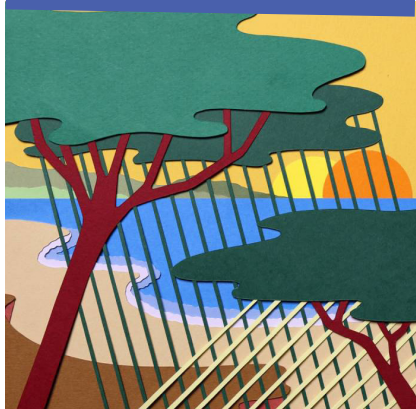


NIVEAU A2



© DR

Bibliographie

Polo & Pan est un duo français de musique électronique fondé en 2014. Composé de « Polocorp » (Paul Armand-Delille) et « Peter Pan » (Alexandre Grynszpan), tous deux ont connu une carrière solo à Paris avant de se rencontrer en 2012. Ils commencent à mixer des chansons ensemble puis se mettent progressivement à la composition, et éditent en 2012 leur premier album, « Rivolta ». Vont

venir ensuite « Dorothy » puis « Canopée » single éponyme avec les voix d'Armand Penicaut et de Victoria Lafaurie. Fan de Debussy comme d'Abba, héritier de Daft Punk, le duo signe en 2017 « Caravelle » leur premier album qui connaît un fort succès et nous invite au voyage avec une musique entre bossa-nova et deep-house.

D'après Wikipedia

Canopée

Polo et Pan

Interprété par Polo & Pan **Composé par** Alexandre Grynszpan, Paul-Armand Delille

Histoire improbable de la fantaisie
Proche de l'équateur à un point précis
Latitude 500 longitude 36
Au cœur de la forêt à cette interstice
Dans ta tenue d'Ève verdoyante
Tu étais d'une beauté étourdissante
Des oiseaux nous chantaient leur mélopée
Et nous vivions heureux dans la canopée

Jungle sauvage ouvre tes bras
Il en faut peu pour toi et moi
Prenons racine dans les bois
Enfants naïfs ou hors-la-loi
Les quilles plantées dans un ruisseau
Écoute chanter ce drôle d'oiseau
Il nous invite un peu plus haut
À partager nos idéaux

Histoire mémorable d'une rêverie
Que nous vivions ensemble en Amazonie
Un retour aux sources, vie sans artifices
A deux dans la forêt loin des maléfices
Dans la torpeur noire et luxuriante
D'une jungle aux lianes exubérantes
Les arbres millénaires nous ont adoptés
Et nous vivions heureux dans la canopée

Jungle sauvage ouvre tes bras
Il en faut peu pour toi et moi
Prenons racine dans les bois
Enfants naïfs ou hors-la-loi
Les quilles plantées dans un ruisseau
Écoute chanter ce drôle d'oiseau
Il nous invite un peu plus haut
À partager nos idéaux

© Ekler'o'shock

- 1 **La canopée** : la partie supérieure de la forêt tropicale à 15 ou 20 m minimum du sol, là où le rayonnement solaire agit.
- 2 **Un interstice** : ici, une petite ouverture dans l'épaisseur de la forêt.
- 3 **Une mélopée** : le chant, la mélodie des oiseaux.
- 4 **Des quilles** : expression familière qui fait allusion aux jambes des enfants.
- 5 **Une vie sans artifices** : une vie simple.
- 6 **Un maléfice** : une malédiction, un sort de magie noire.
- 7 **La torpeur** : un état d'endormissement.
- 8 **Une liane** : une longue plante grimpante qui permet, par exemple, aux singes de se balancer ou se déplacer d'un arbre à l'autre.
- 9 **Un idéal** : une utopie, une représentation abstraite de quelque chose de parfait de l'ordre du rêve, par ex. un idéal révolutionnaire, un idéal de beauté, de vie à deux.

THÈME **La vie sauvage dans la forêt, un idéal de vie, la peinture de Henri Rousseau**

1 Mise en route

Projeter le tableau « Le rêve » d'Henri Rousseau pendant 1 minute. Puis faire disparaître l'image.

À deux et en deux minutes, listez tous les mots liés au thème de la forêt, de la jungle. Citez ce qu'on rêve de faire dans les bois, dans une forêt quand on est enfant.

Mise en commun.

2 Découverte de la chanson

Faire écouter le début de la chanson avant l'intervention des chanteurs.

Écoutez l'introduction musicale de la chanson. À quel pays ou zone géographique vous fait penser la chanson ?

Avec les paroles

Projeter à nouveau le tableau « Le rêve » d'Henri Rousseau (dit le douanier Rousseau) et faire écouter la chanson en entier avec les paroles.

Observez attentivement le tableau puis écoutez la chanson. Relevez les points communs entre la chanson et le tableau.

Mise en commun.

Qui sont les personnages de la chanson ? Qu'apprend-on sur eux ?

Comment vivaient-ils dans la forêt ?

Selon vous, de quelle manière la chanson invite-t-elle à vivre ?

Mise en commun.

3 Expression orale

Fermez les yeux.

Imaginez un lieu de rêve.

Que voyez-vous ? Qu'entendez-vous ?

Que sentez-vous ? Décrivez tour à tour vos sensations.

Mise en commun.

4 Expression écrite

En petits groupes, imaginez une vie idéale proche de la nature.

Décrivez-la.

Pour aller plus loin

En petits groupes, recherchez un autre tableau d'Henri Rousseau.

Présentez votre tableau à la classe.

Polo et Pan Canopée

1 Dans la forêt

Groupe 1, associez des éléments naturels à la forêt tropicale.
Groupe 2, associez des sensations physiques ou des sentiments à la forêt.

2 Le paradis terrestre

Écoutez la chanson. Selon vous, quelle impression se dégage de la chanson ? Justifiez votre choix à l'aide d'une des parties de la chanson : l'introduction musicale, la partie chantée, le refrain.

Quand j'écoute la chanson, je me sens
..... j'ai envie de

3 Au cœur de la chanson

Écoutez la chanson et remettez en ordre la rêverie évoquée dans ces trois phrases.

- mélodie - chantaient - oiseaux - leur - des :

- canopée - vivions - dans - heureux - la - nous :

- Amazonie - nous - en - ensemble - vivions :

4 Ce drôle d'oiseau

Sur le modèle du refrain, imaginez que l'oiseau parle et vous invite à partager vos idéaux.

Jungle sauvage
ouvre tes bras [...]

Prenons racine
dans les bois [...]

Écoute chanter
ce drôle d'oiseau [...]

.....

.....

.....

.....

.....

.....

.....

5 Mon rêve musical

Présentez votre liste de musique préférée selon votre humeur ou votre activité. Aidez-vous de ces débuts de phrases :

- | | |
|----------------------------------------------|------------------------------------------|
| Quand je suis amoureux(euse), j'écoute | Quand je prends mon bain, j'écoute |
| Quand je veux me reposer, j'écoute | Quand je fais du sport, j'écoute |
| | Autre : |
| Quand je suis énervé(e), j'écoute | |

Polo et Pan Canopée

Dans la forêt

Groupe 1, associez des éléments naturels à la forêt tropicale.

Un arbre, le vert, des oiseaux, la chaleur, l'humidité.

Groupe 2, associez des sensations physiques ou des sentiments à la forêt.

La lenteur, le calme, la peur, une sensation de bien-être.

1

Le paradis terrestre

Écoutez la chanson. Selon vous, quelle impression se dégage de la chanson ? Justifiez votre choix à l'aide d'une des parties de la chanson : l'introduction musicale, la partie chantée, le refrain.

Quand j'écoute la chanson, je me sens mélancolique avec l'introduction après j'ai envie de danser, bouger.

2

Ce drôle d'oiseau

Sur le modèle du refrain, imaginez que l'oiseau parle et vous invite à partager vos idéaux.

Jungle sauvage
ouvre tes bras [...]

Prenons racine
dans les bois [...]

Écoute chanter
ce drôle d'oiseau [...]

.....

.....

Observons la nature
et respectons-la

.....

Pars découvrir
le monde

.....

.....

4

Au cœur de la chanson

Écoutez la chanson et remettez en ordre la rêverie évoquée dans ces trois phrases.

→ mélopée - chantaient - oiseaux - leur - des :
des oiseaux chantaient leur mélopée.

→ canopée - vivions - dans - heureux - la - nous :
nous vivions heureux dans la canopée.

→ Amazonie - nous - en - ensemble - vivions :
nous vivions ensemble en Amazonie.

3

Mon rêve musical

Présentez votre liste de musique préférée selon votre humeur ou votre activité. Aidez-vous de ces débuts de phrases :

Quand je suis amoureux(euse), j'écoute Ed Sheeran.

Quand je veux me reposer, j'écoute un peu
de musique classique.

Quand je suis énervé(e), j'écoute du métal !

Quand je prends mon bain, j'écoute de la soul.

Quand je fais du sport, j'écoute du rap.

Autre : quand je fais du yoga,
j'écoute la musique « planante » de Klaus Wiese.

5